



# Familienhilfe Kanton Zug



• flexibel • schnell • individuell

## Wir bieten

- Hilfe für Familien und Einzelpersonen, die überlastet und erschöpft sind oder sich in einer schwierigen Lebenslage befinden.
- Hilfe und Entlastung bei Krankheit, Unfall oder nach einem Spitalaufenthalt.
- Unterstützung von Familien während der Schwangerschaft und/oder nach der Geburt.
- Entlastung von Familien und Alleinerziehenden in Not und bei Engpässen.
- Entlastung für Angehörige, die Familienmitglieder mit geistiger und körperlicher Behinderung betreuen.
- Unterstützung von psychisch Erkrankten und deren Angehörigen.
- Überbrückungshilfe bei Ausfall von Betreuungspersonen.

Alle diese Hilfeleistungen bieten wir zu sozial abgestuften Tarifen an.

## Unsere Einsätze

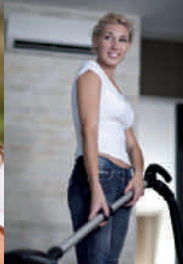
- Reguläre Einsätze: Montag bis Freitag
- Wochenend- und Nachteinsätze sind möglich
- Minimale Einsatzdauer: 2 Stunden
- Unser Einsatzgebiet umfasst den Kanton Zug.

Die Krankenkassen anerkennen uns als Leistungspartner bei entsprechender Zusatzversicherung.

Wenn immer möglich betreut Sie die gleiche Familienhelferin.

Alle Mitarbeiterinnen sind an die Schweigepflicht gebunden.





## Unsere Aufgaben

- Wir übernehmen Haushaltsarbeiten wie waschen, bügeln, kochen, einkaufen.
- Wir betreuen Sie und/oder Ihre Kinder.
- Wir unterstützen Sie bei einfacher Körperpflege.
- Wir begleiten Sie und sind für Sie da; vertraute Beziehungen schaffen positive Strukturen und geben Halt im Leben.

In jedem Fall stehen immer unsere Kunden im Zentrum.

## Die Tarife

Basis für die Berechnung der Tarife bildet das steuerbare Einkommen plus 10 % des steuerbaren Vermögens.

In besonderen begründeten Fällen können wir dank unseres Hilfsfonds reduzierte Tarife vereinbaren. Die Einsatzleiterin gibt gerne Auskunft.

Steuerbares Einkommen plus 10% des steuerbaren Vermögens		Tarif/Std
CHF	CHF	CHF
–	30'000	12.–
30'001	40'000	14.–
40'001	50'000	16.–
50'001	60'000	20.–
60'001	70'000	22.–
70'001	80'000	26.–
80'001	90'000	30.–
90'001	100'000	32.–
100'001	125'000	34.–
125'001	150'000	38.–
	ab 150'001	46.–

Die Zeit wird pro 15 Minuten verrechnet. Diese Tarife gelten für Standardstunden.



## Familienhilfe Kanton Zug

Wir sind ein privater Verein und arbeiten auf gemeinnütziger Basis für Familien und Einzelpersonen in schwierigen Lebenslagen. Der Kunde steht für uns im Zentrum.

Einsatzleitung: Katharina Fierz, Doris Stegmann,  
Gisele Schweizer und Monika Zemp

**Telefon** 041 710 08 42

Montag bis Freitag  
von 8.00 bis 12.00 Uhr

Adresse: Familienhilfe Kanton Zug  
Aegeristrasse 52, 6300 Zug  
info@familienhilfe-zug.ch

[www.familienhilfe-zug.ch](http://www.familienhilfe-zug.ch)

**Mit Ihrer Unterstützung können wir auch in Zukunft helfen. Für Ihre Zuwendung danken wir herzlich!**

Die Familienhilfe Kanton Zug ist in hohem Masse auf finanzielle Unterstützung angewiesen. Diese erhalten wir von den Vereinsmitgliedern, von Spendern und Gönnern, von Institutionen, Firmen und Gemeinden.

Beiträge: Mitgliederbeitrag Fr. 40.– / Jahr  
Gönnerbeitrag ab Fr. 100.– / Jahr  
Postcheckkonto 60-9007-4

Zuger Kantonalbank  
Konto 00-709.984-03 oder  
IBAN CH20 0078 7000 0709 9840 3

