

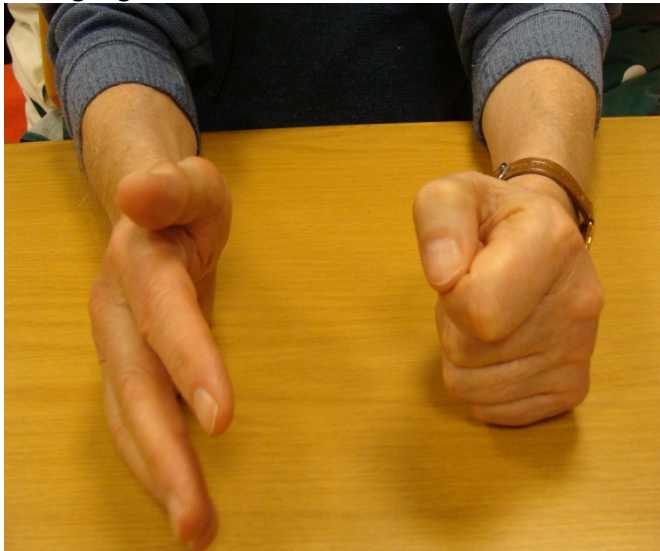
## NEUROREHABILITATION

Nach Erkrankungen oder traumatischen Veränderungen des Nervensystems, z.B.: Schädel-Hirn-Trauma/Schlaganfall, Para-Tetraplegie, Status nach Meningitis/Encephalitis, Degenerative Erkrankungen (Alzheimer, Parkinson, Multiple Sklerose).

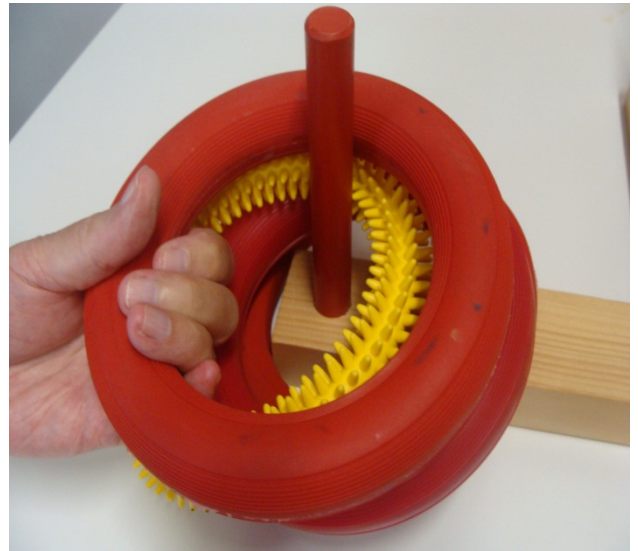
### Funktionelle Therapie nach Bobath, Perfetti

Beinhaltet das motorische und sensorische (Grob-Feinmotorik) Lernen/Wiedererlernen nach zentralen Schädigungen (Schlaganfall, Hirnblutung, Schädelhirntrauma) mit Halbseitenlähmungen.

#### Bewegungsablauf neu erlernen



#### Faustschluss und loslassen trainieren



#### Hantieren mit Geschicklichkeit, Grobmotorik und Sensibilität



## Spiegeltherapie

Über die Spiegeltherapie erhält das Gehirn eine positive Rückmeldung über eine Bewegung, die nicht mehr fehlerfrei möglich ist. So kann ein Bewegungsablauf wieder erlernt werden.

## Training von neuropsychologischen Defiziten nach zentralen Läsionen

Bei zentralen Schädigungen (Gehirn) kann es neben der Störung der Motorik auch zu sogenannten neuropsychologischen Defiziten kommen, wie z. B. Konzentrationsstörungen, Gedächtnisproblemen und Wahrnehmungsstörungen.

Mit gezielten Übungen können diese Störungen z.T. behandelt werden mit speziellen Übungsprogrammen auf Papier und auch am Computer.

**Schreibübungen**



**Computertraining**



**Haushaltraining**



**Werken mit Peddigrohr**

